



**5.000 €**

für die Klassenkasse sowie  
zusätzliche Gewinne für kreative  
Aktionen und Projekte warten

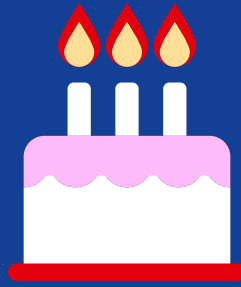


**Be Smart - Don't Start**



**Dr. Eckart  
von Hirschhausen**

Schirmherr von  
Be Smart - Don't Start



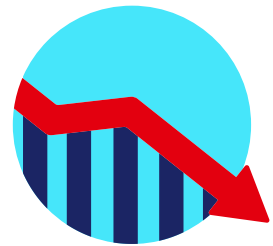
**25 Jahre**

Gemeinsam rauchfrei



**Rauchfreie Filme**

werden in Deutschland  
mit dem „Rauchfrei-Siegel“  
ausgezeichnet



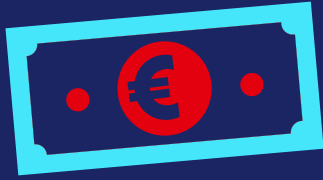
Der Anteil rauchender  
Jugendlicher im Alter von  
12 bis 17 Jahren sank in den  
letzten 15 Jahren von **22,5 %**  
(2003) auf **6,6 %** (2018)



**WIR FEIERN  
JUBILÄUM**

## JUBILÄUMSMEMORY

**Anleitung:** Druckt die Vorlagen doppelt aus. Klebt die Motive  
auf dickes Papier oder Pappe und schneidet sie danach aus.  
Viel Spaß beim Basteln und Spielen!



**225 Mio €**

gibt Deutschland pro Jahr für die Entsorgung von Zigaretten aus



**60.000 L**

klimaschädliche Butanreste verbleiben beim Entsorgen in Feuerzeugen



**31. Mai**

Welt Nichtraucherstag



Zigaretten sind das **häufigste Abfallprodukt** an Stränden und Küsten



**Be Smart - Don't start** ist der größte schulische Wettbewerb für rauchfreie Schulklassen.



**20 Mio.**

Menschen könnten ernährt werden, wenn Tabakland für Nahrungspflanzen verwendet würde



**5.300**

chemische Stoffe sind im Zigarettenrauch enthalten, 250 davon sind giftig



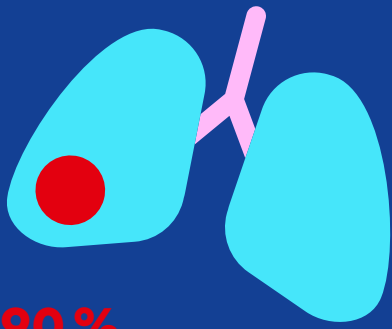
Haustiere haben durch Passivrauchen ein **erhöhtes Krebsrisiko**



**6.488 Klassen**

nehmen im Jubiläumsjahr teil





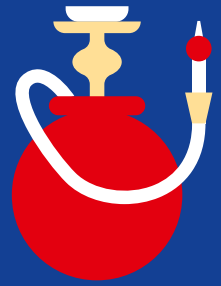
**90 %**

aller Fälle von Lungenkrebs entstehen durch das Rauchen

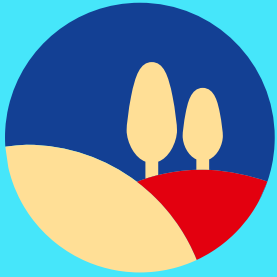


**2 Mio. t**

Müll entstehen schätzungsweise jedes Jahr weltweit bei der Herstellung von Tabakprodukten

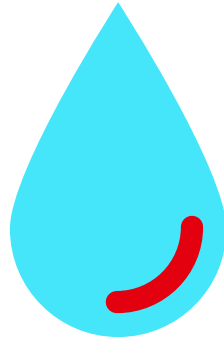


Bei einer Shisha-Session wird so viel Rauch aufgenommen wie beim Rauchen von **100 Zigaretten**



**4 Mio. Hektar**

Land wird zum Anbau von Tabak benötigt



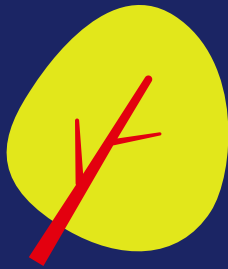
**3,7 L**

Wasser wird für die Herstellung einer Zigarette verbraucht



**25 Jahre**

Seit 25 Jahren unterstützen wir Schüler:innen, rauchfrei zu bleiben



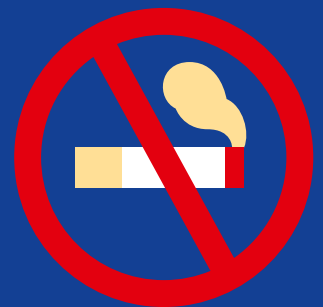
**26 %**

der Wälder in Malawi werden für Tabakfelder und Tabaktrocknung abgeholzt



**83,6 Mio. t CO<sub>2</sub>**

entstehen jährlich weltweit durch Herstellung, Vertrieb und Konsum von Tabak



seit **2008**

Rauchverbot an Schulen

